

## WEBINAIRE NOA

### Evaluation des Risques Professionnels

Carolyn WURTH et Clémence PIERRE,  
Intervenantes en Prévention des Risques  
professionnels

## Présentation OPSAT

- Qui sommes nous?

## L'Evaluation des Risques Professionnels (EvRP)

- Cadre réglementaire
- Pourquoi faire une EvRP ?
- La démarche

## Utilisation de NOA

## Vos questions



# Qui sommes-nous ?

OPSAT est un Service de Prévention et de Santé au Travail Interentreprises basé en Franche-Comté. Notre mission est de répondre à un objectif unique : **éviter toute altération de la santé des travailleurs du fait de leur travail en accompagnant les entreprises dans leur démarche de prévention.**



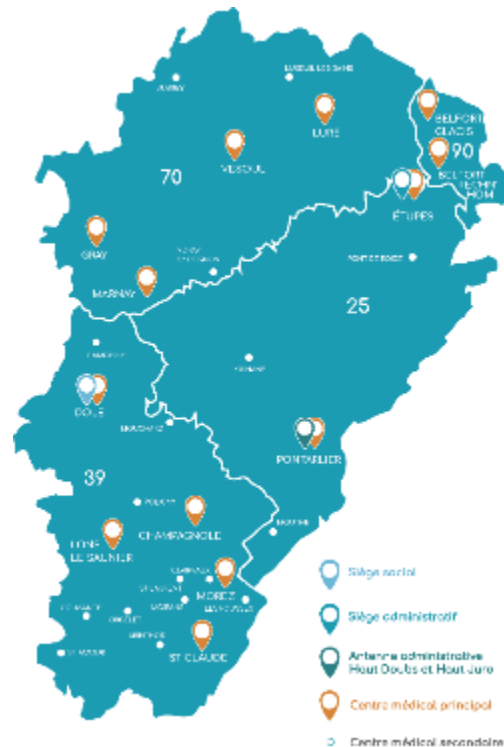
Organisme de

Prévention et de

Santé

Au

Travail



## QUELQUES CHIFFRES



**+ de 15 000**  
Entreprises adhérentes  
tous secteurs confondus  
souf BTP et Agricole



**172 800**  
Salariés suivis



**4**  
Départements de la région  
couverts par nos actions



**30**  
Fonctions support /  
administratif et Direction



**46**  
Médecins du Travail

**50**  
Infirmiers en santé ou travail

**42** Assistants d'équipe pluridisciplinaire

**23**  
Ingénieurs en Prévention des  
Risques Professionnels

**20**  
Conseillers en Prévention des  
Risques Professionnels

**1**  
Assistant social

**4**  
Conseillers en emploi

Soit 50 équipes pluridisciplinaires

- **Décret n°2001-1016 du 5 novembre 2001**

*Article R4121-1 du Code du Travail :*

*« L'employeur transcrit et met à jour dans un document unique les résultats de l'évaluation des risques pour la sécurité et la santé des travailleurs. Cette évaluation comporte un inventaire des risques identifiés dans chaque unité de travail de l'entreprise ou de l'établissement. »*

- **Circulaire d'application n°6 DRT du 18 avril 2002**
  - **Précisions concernant :**
    - Forme et contenu du document unique
    - Mise à jour du document
    - Accessibilité du document
    - Sanctions pénales
    - Démarche à adopter



Effectif / Obligations	1 à 10	11 à 49	49 à 299	>300
<b>Mise à jour</b>	-Aménagement important -Information supplémentaire	-Aménagement important -Information supplémentaire -Au moins une fois/an		
<b>Conservation</b>	40 ans			
<b>Qui participe à la démarche?</b>	-Un salarié désigné compétent en prévention (si existant) -Le Service de Santé au travail (SPSTI)	-Un salarié désigné compétent en prévention -Le Service de Santé au travail (SPSTI) -Le CSE		
<b>Débouche sur :</b>	Une liste d'actions de prévention des risques et de protection des salariés		Un programme annuel de prévention des risques professionnels et d'amélioration des conditions de travail (PAPRI Pact) comprenant: -une liste détaillée des mesures de prévention prises avec des indicateurs de résultat et une estimation des coûts -les ressources de l'entreprise pouvant être mobilisées -le calendrier de mise en œuvre des mesures	
<b>Consultable par qui?</b>	-Travailleurs, anciens travailleurs et toute personne ou instance pouvant justifier d'un intérêt à y avoir accès -Membres du CSE (si existant) -Service de Prévention et de Santé au Travail -Agents de l'Inspection du Travail -Agents des services de prévention de la caisse d'assurance retraite et de la santé au travail (CARSAT)			

# Pourquoi faire un Document Unique

**Préserver la santé** physique et mentale des salariés.

Améliorer les conditions de travail



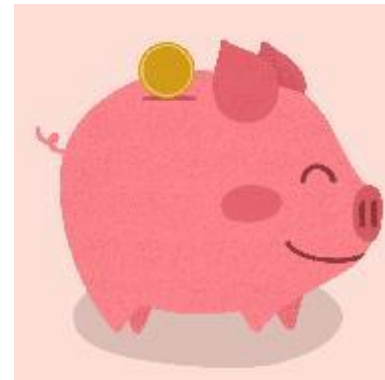
**HUMAINS**

**Favoriser le dialogue social**

Améliorer l'image de la profession ou de l'entreprise



**SOCIAUX**



**ECONOMIQUES**

**Diminuer le coût des AT / MP :**

\*coût direct (cotisations AT/MP)  
\*coût indirect (absentéisme, perte de productivité, perte de qualité, image de l'entreprise...)



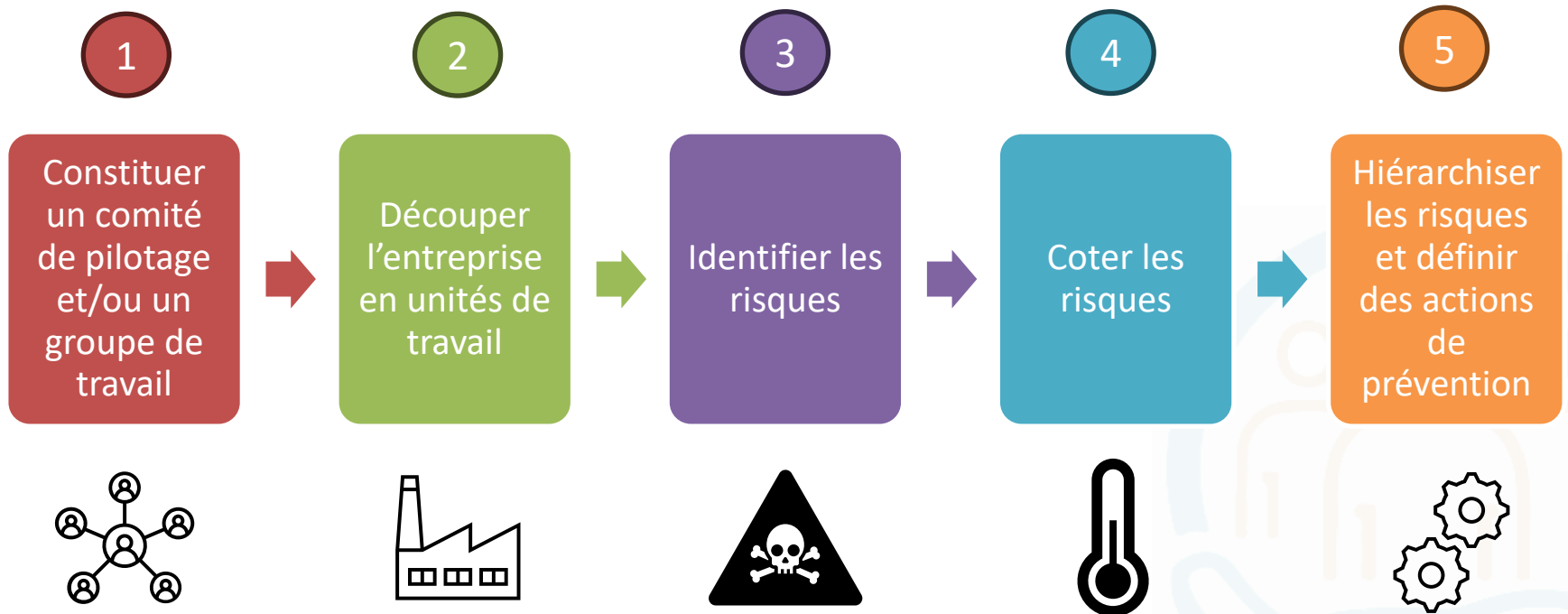
**JURIDIQUES**

**Responsabilité civile et pénale de l'employeur engagée**

## Basée sur 5 principes

- Afficher sa **volonté** de réaliser une EVRP
- Choisir les **outils d'évaluation** qui sont **adaptés** à votre entreprise
- S'organiser pour être **autonome**
- **Associer les salariés**
- Décider des **actions de prévention**





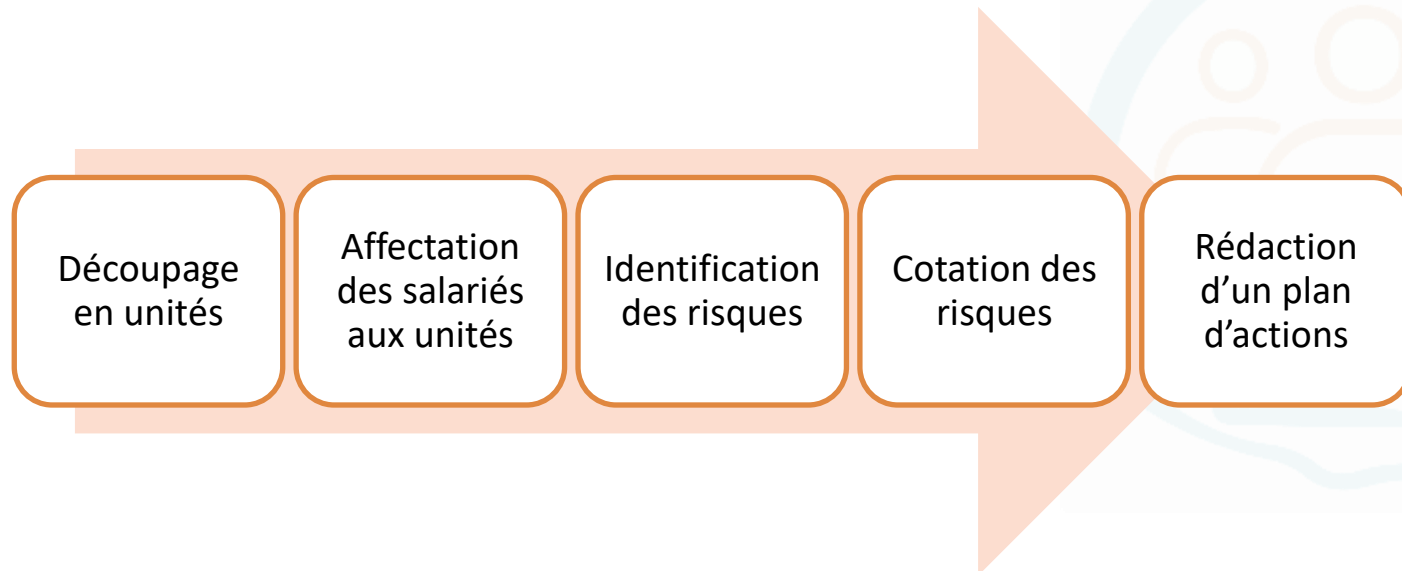
## Un outil à votre disposition



- ✓ **Logiciel en ligne, accessible depuis l'espace adhérent PADOA**

*Lors de chaque Déclaration Obligatoire des Effectifs, l'abonnement à NOA vous sera proposé ( données conservées)*

- ✓ **Ses fonctionnalités :**



NOA vous guide dans votre évaluation des risques professionnels.

Vous pouvez faire appel à un intervenant du Service de Prévention et de Santé au Travail pour vous accompagner au mieux dans cette démarche.

Rdv sur notre site OPSAT pour toute demande d'intervention :

[www.opsat.fr](http://www.opsat.fr)

# WEBINAIRE NOA

*Merci de votre attention*

*Et maintenant à vous de jouer 😊*

