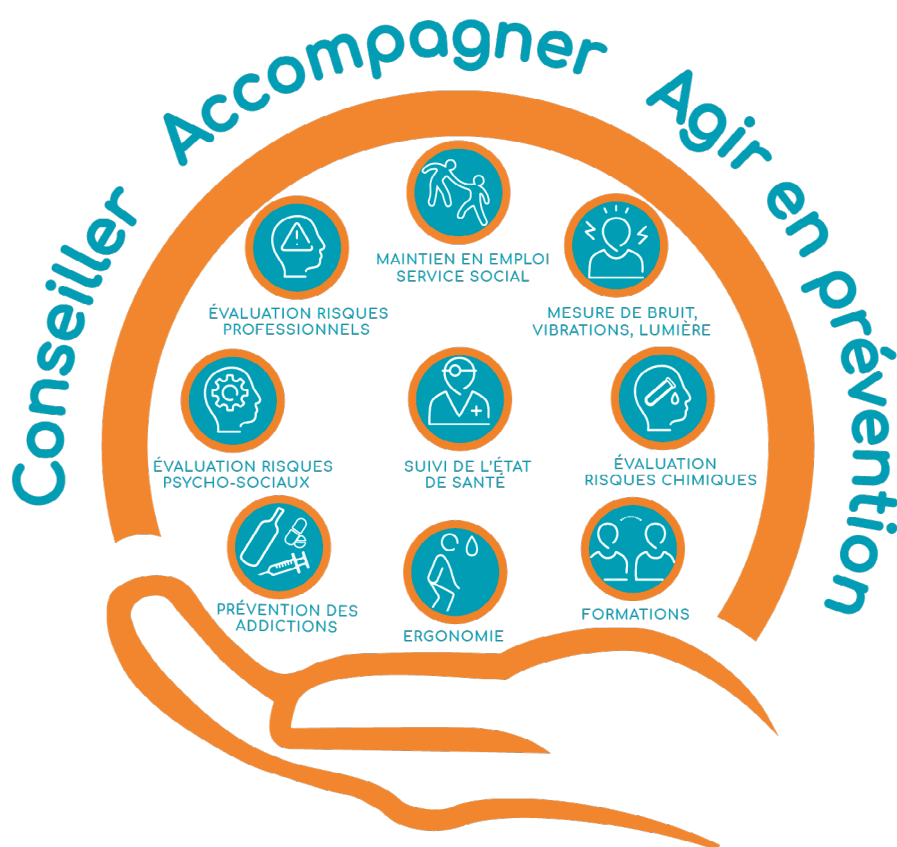


# PACK SANTÉ TRAVAIL

Développer la prévention et améliorer les conditions de travail pour rendre votre entreprise plus performante.



En adhérant à OPSAT, bénéficiez d'un accompagnement personnalisé, inclus dans votre cotisation :



Pour répondre à vos besoins !

Flasher le QR Code  
pour consulter les volets  
du Pack Santé Travail





## Le suivi de l'état de santé

Le suivi de l'état de santé du salarié est sous l'autorité du médecin du travail :

- Examen médical d'aptitude à l'embauche, Visite d'Information et de Prévention (VIP) initiale
- Visite périodique ou de suivi, en fonction des risques professionnels et de l'état de santé du salarié, maximum tous les cinq ans
- Visite de pré-reprise pendant un arrêt de travail sur demande du salarié, du médecin conseil ou du médecin généraliste
- Visite de reprise après un arrêt de travail
- Visite médicale à la demande du salarié ou de l'employeur
- Étude du poste de travail dans le cadre de la démarche de maintien en emploi

### NOUVEAU :

- Consultation médicale de l'employeur non salarié auprès du médecin du travail de l'entreprise
- Réalisation de certaines visites en téléconsultation



**Demandez l'intervention de nos équipes :**

<https://www.opsat.fr/espace-employeurs/demander-l'intervention-de-nos-equipes/>



## Maintien en Emploi/Service Social

- Appui de nos spécialistes (équipes médicales, intervenants en prévention, service social) pour maintenir dans l'emploi les salariés fragilisés par des difficultés de santé
- Accompagnement des salariés dans la recherche de solutions (inaptitude, restrictions, handicap...)
- Appui aux entreprises sur les questions sociales : accès aux droits, accompagnement des personnes en arrêt de travail, reclassement professionnel...



## Les actions de prévention

Toutes les démarches de prévention font l'objet de propositions d'axes d'amélioration

### Évaluation risques professionnels

Avec l'accompagnement terrain de nos équipes :

- Aide à la rédaction du Document Unique
- Intégration du risque Covid-19
- Mise à disposition de l'outil en ligne **EMPRITE**
- Élaboration et suivi du plan d'actions

### Évaluation risque chimique

- Analyse des Fiches de Données de Sécurité (FDS) des produits utilisés
- Mise à disposition de l'outil en ligne **EMPRITE**
- Mesure de polluants atmosphériques
- Évaluation de l'efficacité des aspirations

### Ergonomie

- Ergonomie de conception de nouveaux locaux ou postes de travail (plans, 3D et réalité virtuelle)
- Étude de poste : analyse des manutentions manuelles, postures contraignantes, gestes répétitifs...

### Évaluation Risques Psycho-Sociaux

- Évaluation des RPS des salariés comme de l'employeur au sein de l'entreprise

### Prévention addictions

Via une approche collective dans l'entreprise :

- Accompagnement et sensibilisation de l'employeur et de l'encadrement
- Accompagnement et sensibilisation des salariés

### Métriologie bruit, vibrations, lumière, polluants

- Mesure de bruit, vibration, lumière
- Mesure de polluants atmosphériques (produits chimiques, poussières, fumées...)



## L'offre de formation

Des thématiques adaptées aux problématiques de prévention :

- Sauveteur Secouriste du Travail (SST)
- Risque Psycho-Social (RPS)
- Risque chimique
- Travail sur écran
- ...

2 salariés/an/  
thématique



En raison de la Covid-19, certaines formations sont proposées sous forme de webinaire

**PACK SANTÉ TRAVAIL : quand les entreprises témoignent...**

Retrouvez-les sur **OPSAT.FR**

Siège Social  
Centre de Dole  
5C rue Bougould  
BP 59  
39 107 DOLE CEDEX

Siège Administratif  
Centre d'Étupes  
Allée Hugoniot,  
Zone Technoland / Brognard  
BP 12 106 - 25 462 ÉTUPES  
contact@opsat.fr

Antenne Administrative  
Haut Doubs/Haut Jura  
Centre de Pontarlier  
52 rue de besançon  
25 300 PONTARLIER

Retrouvez -nous sur :



[WWW.OPSAT.FR](http://WWW.OPSAT.FR)

 **OPSAT**  
Prévention & Santé au Travail  
en Franche-Comté